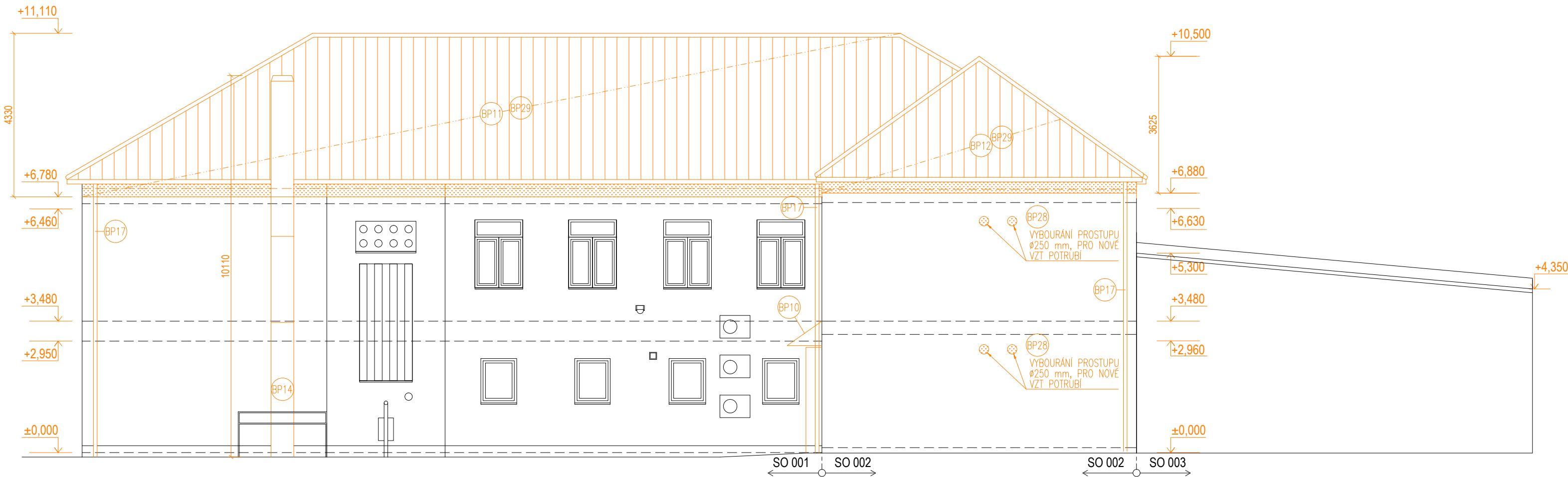


POHLED VÝCHODNÍ - BOURACÍ PRÁCE



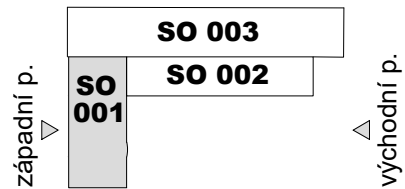
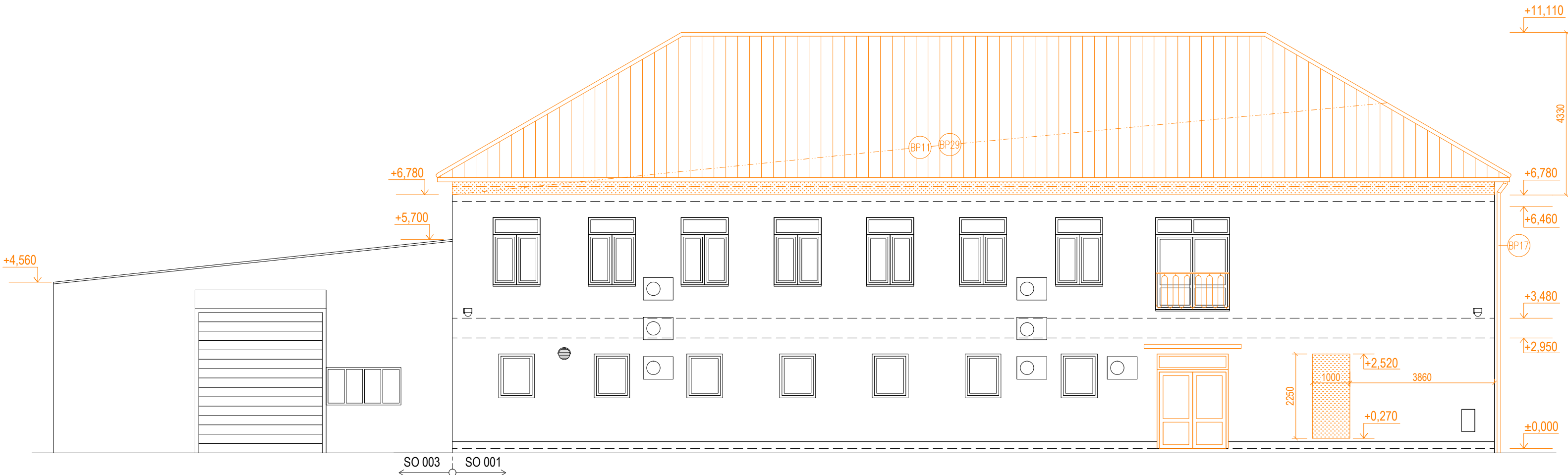
LEGENDA MATERIÁLŮ

- BOURANÉ ZDIVO Z CPP, DUTINOVÝCH CIHEL
- BOURANÉ KONSTRUKCE
- STÁVAJÍCÍ KONSTRUKCE

LEGENDA ZNAČEK

- BP10)ODSTRANĚNÍ KONSTRUKCE PŘÍSTŘEŠKU NAD VCHODEM, VYBOURÁNÍ SLOUPKŮ
- BP11)ODSTRANĚNÍ KRYTINY A VŠECH PRVKŮ DŘEVĚNÉHO KROVU VČETNĚ NADEZDÍVEK
- BP12)ODSTRANĚNÍ KRYTINY A VŠECH PRVKŮ OCELOVO-DŘEVĚNÉHO KROVU VČETNĚ NADEZDÍVEK
- BP14)ODSTRANĚNÍ STÁVAJÍCÍHO NEREZOVÉHO KOMINU
- BP17) DEMONTÁŽ DEŠŤOVÉHO SVODU
- BP28) VYBOURÁNÍ PROSTUPU ø250 mm VE STĚNĚ PRO ODVOD VZDUCHU VZT
- BP29) PŘED ODSTRANĚNÍM STŘEŠNÍ KRYTINY RESP. V PRŮBĚHU ODSTRAŇOVÁNÍ STŘEŠNÍ KRYTINY SE PROVEDE ZAJIŠTĚNÍ PODLAHY 3.NP PROTI NEPŘÍZNIVÝM ATMOSFÉRICKÝM VLVŮM, SRAŽKOVÉ VODY BUDOU V RÁMCI STAVENIŠTĚ LIKVIDOVÁNY MIMO OBJEKT. OCHRANA SE MŮŽE PROVÉST NAPŘ. TRÍVRSTVOU FOLII LDPE

POHLED ZÁPADNÍ - BOURACÍ PRÁCE



RAZÍTKO/PODPIS	PARÉ

±0,000 = 198,760 m n.m. Bpv = ÚROVEŇ PODLAHY 1.NP v OBJEKTU SO 001

NÁZEV PROJEKTU <b>NADSTAVBA ADMINISTRATIVNÍHO OBJEKTU SAKO BRNO, a. s. ČERNOVICKÁ 15"</b>	
MÍSTO STAVBY SAKO Brno, Černovická 454/15, 617 00, Brno Jih Parcela č. 172/1, k.ú. Komárov (611026) INVESTOR SAKO Brno, a.s., Jedovnická 4247/2, Židenice, 62800 Brno	
OBJEKT <b>SO 002</b>	
ČÁST PROJEKTU <b>ARCHITEKTONICKO-STAVEBNÍ ŘEŠENÍ</b>	
NÁZEV <b>POHLED VÝCHODNÍ A ZÁPADNÍ - BOURACÍ PRÁCE</b>	
ČÍSLO <b>D.1.1</b>	
ČÍSLO ZAKÁZKY <b>GP202007</b>	
MĚŘÍTKO <b>1:100</b>	
DATUM <b>KVĚTEN 2020</b>	
STUPEŇ <b>DPS</b>	

<b>G P</b>	
GARANT projekt s.r.o. Staňkova 103/18, 602 00 Brno IČ: 06722865, DIČ: CZ06722865 E-mail: info@garantprojekt.cz mob.: 608 213 528 web: garantprojekt.cz	
AUTORIZOVANÝ PROJEKTANT	ING. STANISLAV SMOLÍK č. autorizace 1006132
HLAVNÍ INŽENÝR PROJEKTU	ING. STANISLAV SMOLÍK
VYPRACOVAL	ING. ALOIS KOČMAN
ČÍSLO ZAKÁZKY <b>GP202007</b>	
MĚŘÍTKO <b>1:100</b>	
STUPEŇ <b>DPS</b>	